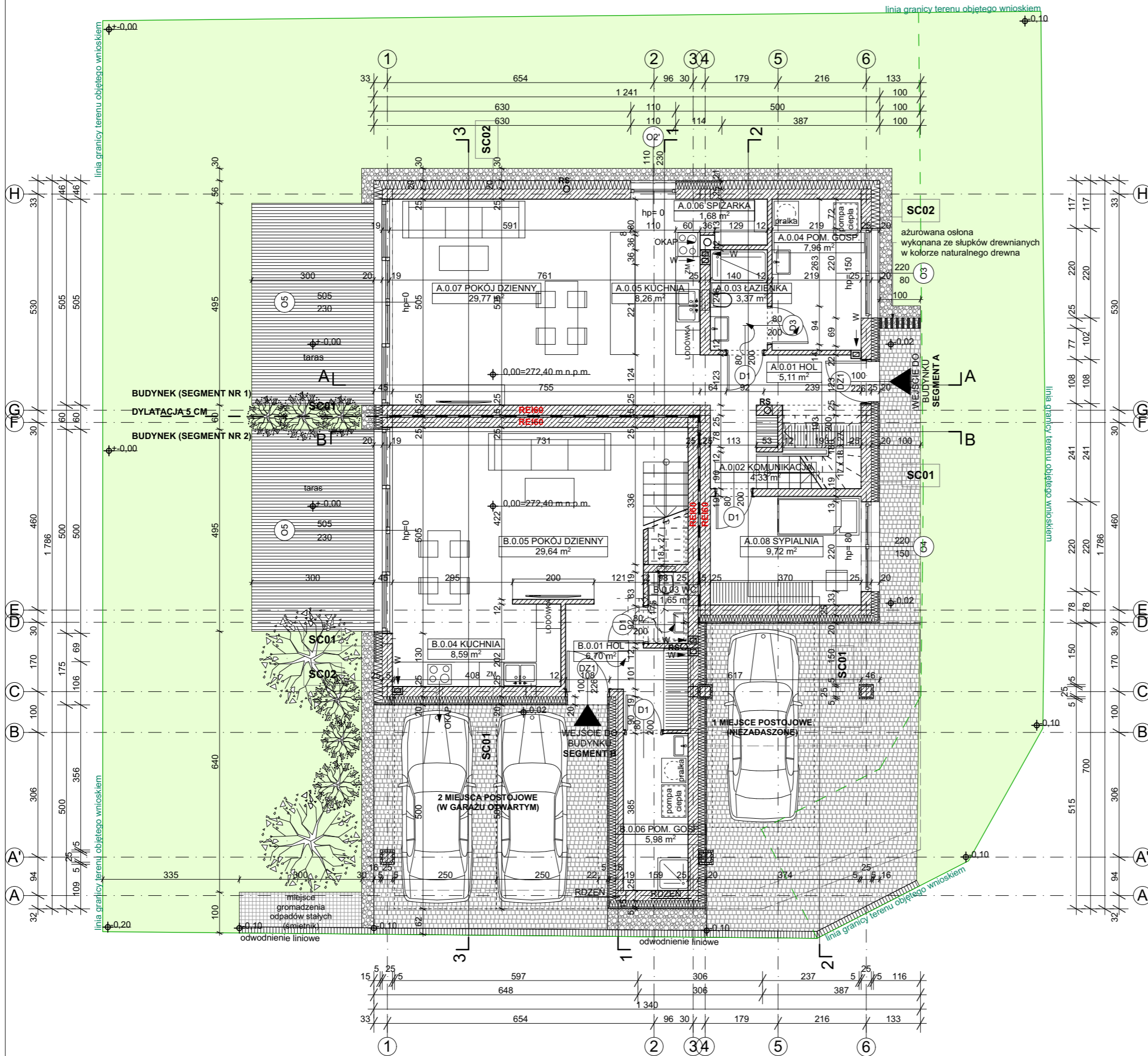


Parter

1:100



ZESTAWIENIE POWIERZCHNI NETTO: UŻYTKOWEJ, USŁUGOWEJ, RUCHU					
SEGMENT	Kondygnacja	Rodzaj pow. netto	Nr pom.	Nazwa pom.	Pow.
Segment A	Parter	Powierzchnia ruchu	A.0.01	HOL	5,11
Segment A	Parter	Powierzchnia użytkowa	A.0.02	KOMUNIKACJA	4,33
Segment A	Parter	Powierzchnia użytkowa	A.0.03	ŁAZIENKA	3,37
Segment A	Parter	Powierzchnia użytkowa	A.0.04	POM. GOSP.	7,96
Segment A	Parter	Powierzchnia użytkowa	A.0.05	KUCHNIA	8,26
Segment A	Parter	Powierzchnia użytkowa	A.0.06	SPIŻARKA	1,68
Segment A	Parter	Powierzchnia użytkowa	A.0.07	POKÓJ DZIENNY	29,77
Segment A	Parter	Powierzchnia użytkowa	A.0.08	SYPIALNIA	9,72
Segment A	Piętro	Powierzchnia ruchu	A.0.09	KOMUNIKACJA	16,50
Segment A	Piętro	Powierzchnia użytkowa	A.0.10	POM. GOSP.	2,78
Segment A	Piętro	Powierzchnia użytkowa	A.0.11	SYPIALNIA	12,69
Segment A	Piętro	Powierzchnia użytkowa	A.0.12	SYPIALNIA	12,31
Segment A	Piętro	Powierzchnia użytkowa	A.0.13	ŁAZIENKA	3,46
Segment A	Piętro	Powierzchnia użytkowa	A.0.14	GARDEROBA	4,02
Segment A	Piętro	Powierzchnia użytkowa	A.0.15	SYPIALNIA	11,97
Segment A	Piętro	Powierzchnia użytkowa	A.0.16	ŁAZIENKA	4,64
Segment A	Piętro	Powierzchnia użytkowa	A.0.17	SYPIALNIA	12,88
razem pow. netto: segment A					151,45 m²
Segment B	Parter	Powierzchnia ruchu	B.0.01	HOL	6,70
Segment B	Parter	Powierzchnia użytkowa	B.0.03	WC	1,65
Segment B	Parter	Powierzchnia użytkowa	B.0.04	KUCHNIA	8,59
Segment B	Parter	Powierzchnia użytkowa	B.0.05	POKÓJ DZIENNY	29,64
Segment B	Parter	Powierzchnia użytkowa	B.0.06	POM. GOSP.	5,98
Segment B	Piętro	Powierzchnia ruchu	B.0.06	KOMUNIKACJA	9,49
Segment B	Piętro	Powierzchnia użytkowa	B.0.07	SYPIALNIA	14,10
Segment B	Piętro	Powierzchnia użytkowa	B.0.08	ŁAZIENKA	3,40
Segment B	Piętro	Powierzchnia użytkowa	B.0.09	GARDEROBA	2,79
Segment B	Piętro	Powierzchnia użytkowa	B.0.10	SYPIALNIA	10,74
Segment B	Piętro	Powierzchnia użytkowa	B.0.11	SYPIALNIA	16,58
Segment B	Piętro	Powierzchnia użytkowa	B.0.12	SYPIALNIA	11,80
Segment B	Piętro	Powierzchnia użytkowa	B.0.13	ŁAZIENKA	6,17
razem pow. netto: segment B					127,63 m²
razem pow. netto: segment A+B					279,08 m²

BUDOWA DWÓCH BUDYNKÓW MIESZKALNYCH JEDNORODZINNYCH W ZABUDOWIE BLIŹNIACZEJ W SIEMIANOWICACH ŚLĄSKICH NA DZIAŁCE NR 3903/96
 JANINA MACIĄG
 UL. REYMONTA 7/10
 41-500 CHORZÓW

ETAP	PROJEKT TECHNICZNY
INWESTOR	
NAZWA RYSUNKU	SKALA
1:100	
AUTOR	
mgr inż. arch. Marek WIKTORCZYK	
projektowanie w specjalności architektonicznej bez ograniczeń nr ewid. upr. 78/2001	
REWIZJA	
DATA	
MAJ 2024	
ZAKRES - NR RYS	
A.01	